

Vigtigt vedr. recycling/ Wichtig/ Please remember:

- DK:** Det er vigtigt, at du sorterer rigtigt, ellers kan en container fyldt med genbrugs-materialer blive ødelagt. Derfor følg sorteringen som beskrevet på side 2. Sorterer du rigtigt, så vil vi sikre at materialerne går til genanvendelse og i fællesskab skåner vi miljøet.
- DE:** Es ist wichtig, dass - wie auf Seite 2 beschrieben - richtig sortiert wird, um die gesammelten Wertstoffe der Wiederverwertung zuführen zu können. Dadurch verringern wir gemeinsam den Anteil von Restmüll und schonen unsere Umwelt.
- EN:** Please correctly dispose of your waste to avoid spoiling a container filled with recyclable materials. Follow the instruction on page 2 carefully. With your effort and our expertise, we can recycle more materials and help protect the environment.

Aske/ Asche/ Ash:



- DK:** Aske fra grill og brændeovne skal være kold og samlet i en plastpose, gør evt. asken våd, inden det kommes i beholderen til Restaffald.
- DE:** Asche vom Grill und von Kaminöfen darf nur kalt - im Zweifel machen Sie die Asche nass - und in einem Müllbeutel/Plastiktüte verpackt in den Behälter für den Restmüll gelangen.
- EN:** Ash from barbeques and fireplaces is to be disposed of when cold - pour water over it if in doubt. Please place it in a plastic bag before putting it in the Residual waste container.

2. udgave april 2020



Tønder Forsyning A/S
www.tonfor.dk



Information om genbrug og affald

til sommerhuse tilknyttet affaldsør

Sommerhuse - Kromose



Genbrug og affald [Dansk](#)
Recycling und Abfall [Deutsch](#)
Recycling and waste [English](#)



- DK:** I sommerhusområdet Kromose er der fælles affaldsløsninger, dvs. at affaldet skal bringes til en af affaldsøerne. En affaldsø består af 4 opsamlingsbeholdere: Restaffald – Madaffald – Aviser, pap og plastfolie – Flasker og dåser. Placeringerne af affaldsøerne kan ses på kortet på næste side.
- DE:** In den Ferienhausgebieten von Kromose befinden sich Sammelstellen für die Abfallentsorgung. Dass bedeutet, dass der anfallende Abfall zu den Sammelstellen zu bringen und zu entsorgen ist. Eine Sammelstelle besteht aus 4 Behältern: Restmüll – Lebensmittelabfälle – Altpapier & -Pappe, Weiche Altkunststoffe – Altglas, Altmetall, Harte Altkunststoffe. Die Plazierungen der Sammelstellen sind auf der Übersichtskarte der nächsten Seite markiert.
- EN:** In the Kromose holiday homes area, waste is disposed of at 'common waste collection' sites. Each of the sites has 4 different waste containers: Residual waste – Food waste – Paper & cardboard and Soft plastics – Bottles and Tins. The map on the following page indicates the location of the waste collection sites.

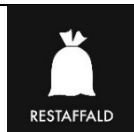
Sortering/ Sortierung/ Sorting:



DK: Madaffald er mad, der er blevet til rester, mad du ikke får brugt eller spist, skræller fra frugt og grønt. Husk at bruge de grønne poser til madaffald. Luk med en tæt knude.

DE: Lebensmittelabfälle ist lebensmittel das sie nicht verbraucht und Speisereste, Obst- und Gemüseschale. Nicht vergessen für Lebensmittelabfälle die grünen Tüten verwenden. Mit festen Knoten verschliessen.

EN: Food waste is food that has been left over, food that you have not used or eaten, peels from fruits and vegetables. Remember to use the green bags for food waste. Close with a tight knot.



DK: Restaffald er det, der bliver tilbage, når alt madaffald og genanvendeligt er sorteret fra. Husk at restaffald skal i en lukket pose. Brug dine egne affaldsposer.

DE: Restmüll/Restabfall, ist der Abfall der zurückbleibt, wenn alle Wertstoffe und Sondermüll aussortiert worden sind. Restabfall gehört in eine geschlossene Tüte. Verwenden Sie Ihre eigenen Mülltüten.

EN: Residual waste is the non-recyclable refuse. Residual waste should go in a tied bag. Use your own waste bags.



DK: Skyllede og rene glas, flasker og metaldåser sorteret fra til genanvendelse. Husk at alt mademballage skal være fri for madrester.

DE: Saubere Flaschen, Altglas, harte Altkunststoffe und Konservendosen zum Recycling. Nicht vergessen, alles müssen sauber sein und dürfen keine Essensreste enthalten.

EN: Clean glass containers, empty bottles, rigid plastics, tins and cans are disposed of separately for recycling. Remember to clean all food packaging of any remaining food.

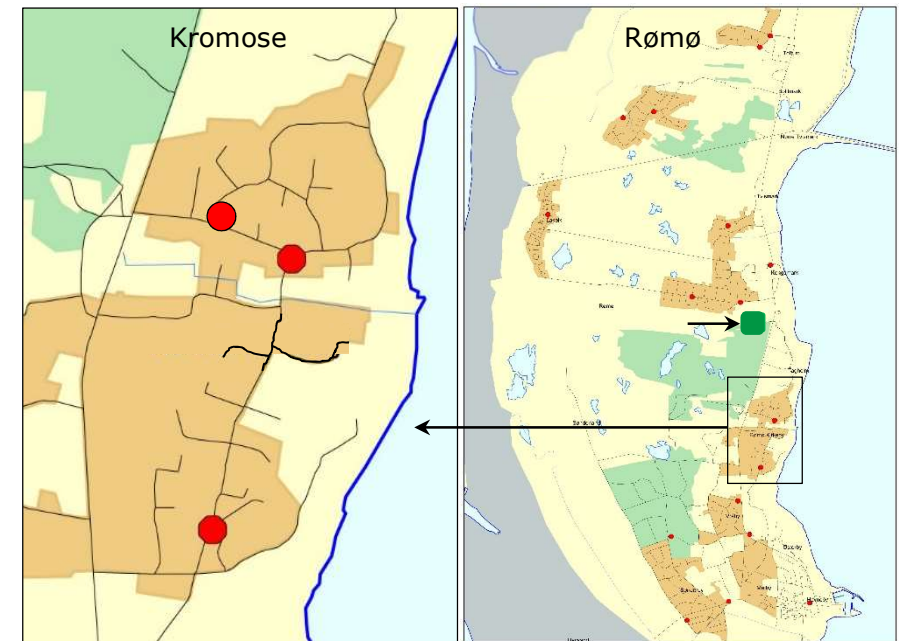


DK: Aviser, reklamer, pap og rene plastposer sorteres fra til genanvendelse. Husk at alt skal være rent og tørt.

DE: Zeitungen, Anzeigenblätter, Pappe und saubere Plastiktüten zum Recycling. Nicht vergessen alles müssen sauber und trocken sein.

EN: Newspapers, cardboard, advertising circulars and clean plastic bags are disposed of separately for recycling. Remember that everything must be clean and dry.

- DK:** Der er 3 sæt affaldsøer i Kromose, hvor du kan komme af med restaffald, madaffald, pap og papir, rene flasker og glas - se kortet.
- DE:** Es befinden sich 3 Abfallsammelstellen zur Entsorgung von Lebensmittelabfälle, Restmüll, Pappe, Papier, Flaschen und Altglas in Kromose – siehe Übersichtskarte.
- EN:** 3 common waste collection sites are located in the Kromose area. There you can dispose of Food waste, Residual waste, paper and cardboard, as well as clean bottles and tins – see map below.



● Affaldsøer i Kromose. Abfallsammelstellen. 'Common waste collection' sites.

■ Viser genbrugspladsens placering på Rømø. Hier finden Sie die Wertstoffhöfe auf Rømø. Here you will find the Recycling-centre at Rømø.

Rømø Genbrugsplads/ Wertstoffhöfe/ Recycling-centre:

Havnebyvej 114, 6792 Rømø

Åbningstider/ Öppningszeiten/ opening hours:

Freitag/ Freitag/ Friday: Kl. 10 - 17
 Lørdag/Samstag/Saturday: Kl. 9 - 16
 Søndag/Sonntag/Sunday: Kl. 9 - 14 når vi har sommertid / Nur während der Sommerzeit / at summer time

- DK:** På Rømø Genbrugsplads kan du aflevere sorteret affald undtagen dagrenovation/mad- og restaffald.
- DE:** Die Wertstoffhöfe nehmen sortierten Abfall von privaten Haushalten entgegen, abgesehen von Restmüll und Lebensmittelabfälle.
- EN:** The recycling-centre accepts refuse from private households as long as it is pre-sorted. Food waste and residual waste is not accepted.