



Kloakseparering i Skærbæk

Delområde 1



Tønder Forsyning A/S

www.toender-forsyning.dk

Dagsorden



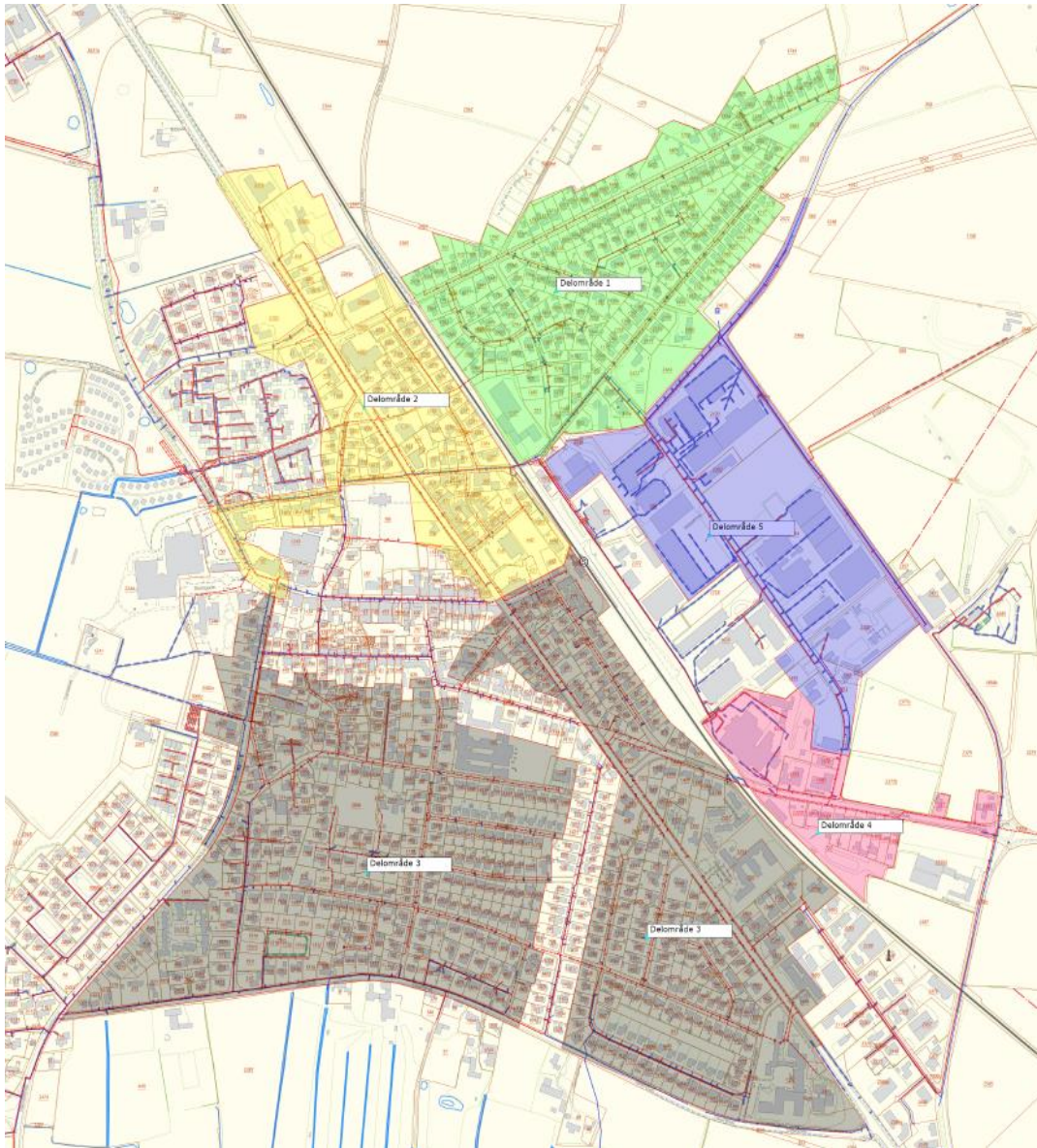
1. Velkomst
2. Baggrund for separering i Skærbæk
3. Traditionel separering af regn og spildevand på privat grund
4. Nedsivning af tag og overfladevand på privat grund
5. Hvad skal der ske med vandet fra vejen
6. Tidsplan
7. Økonomi
8. Spørgsmål



Tønder Forsyning A/S

www.toender-forsyning.dk

Baggrund for separering i Skærbæk



- Stigende mængder regnvand
- Mere vand i byerne
- Korter tid mellem skybrud
- Stigende befæstelses grad
- Kloakrørene er fyldt til terræn
- Gener i kælder og på terræn



Tønder Forsyning A/S

www.toender-forsyning.dk

Jeres boligområde



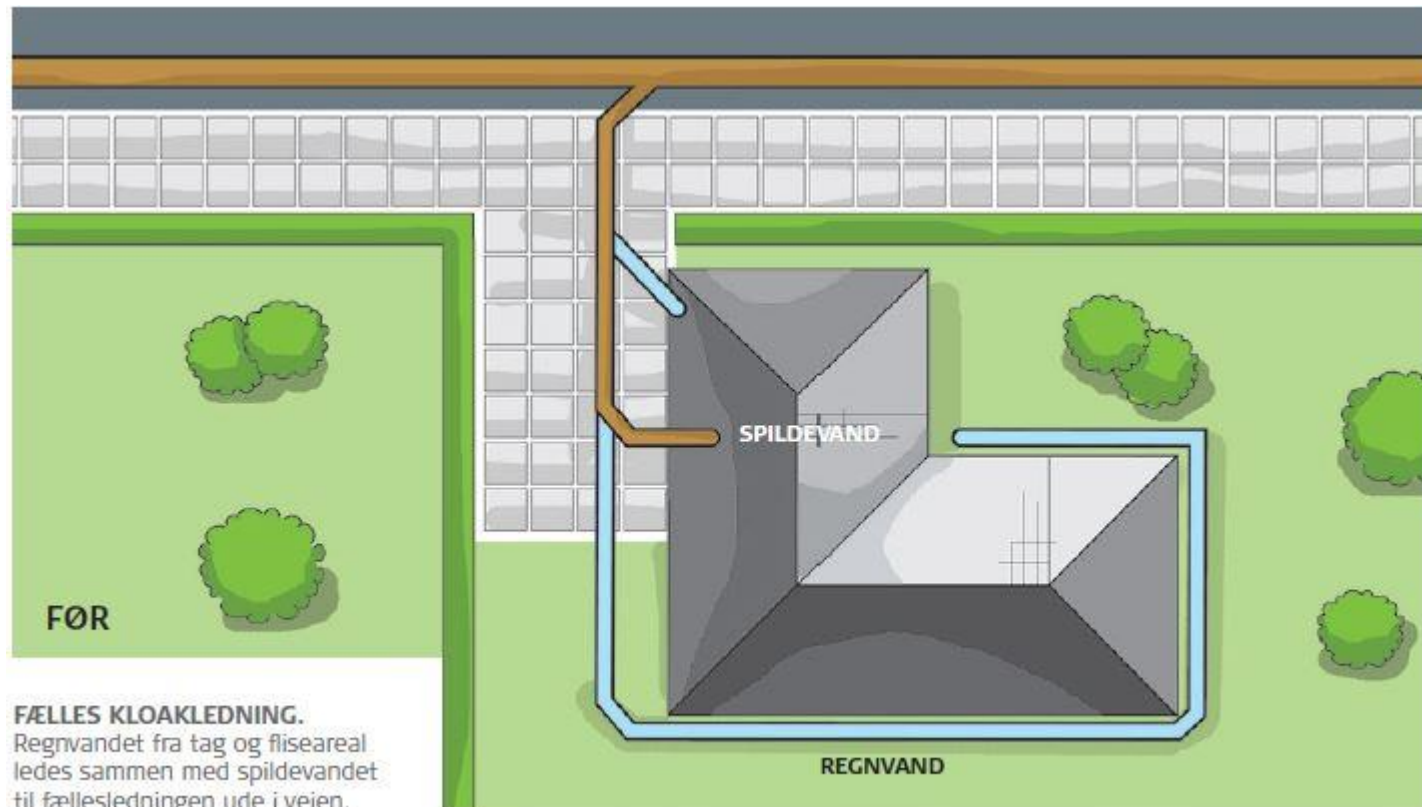
- Jeres område er fælleskloakeret.
- Spildevand og regnvand ender i samme rør.
- Spildevands mængder i tørvejrs ca. 50 m³/døgn.
- Regnvandsmængder ved 10 mm regn ca. 340 m³.
- Afløbet fra jeres område giver overløb længer ned i byen.
- Separering af jeres område forudsætter godkendelse af tillæg til spildevandsplanen.



Tønder Forsyning A/S

www.toender-forsyning.dk

Kloakforhold i dag



FÆLLES KLOAKLEDNING.

Regnvandet fra tag og fliseareal ledes sammen med spildevandet til fællesledningen ude i vejen.



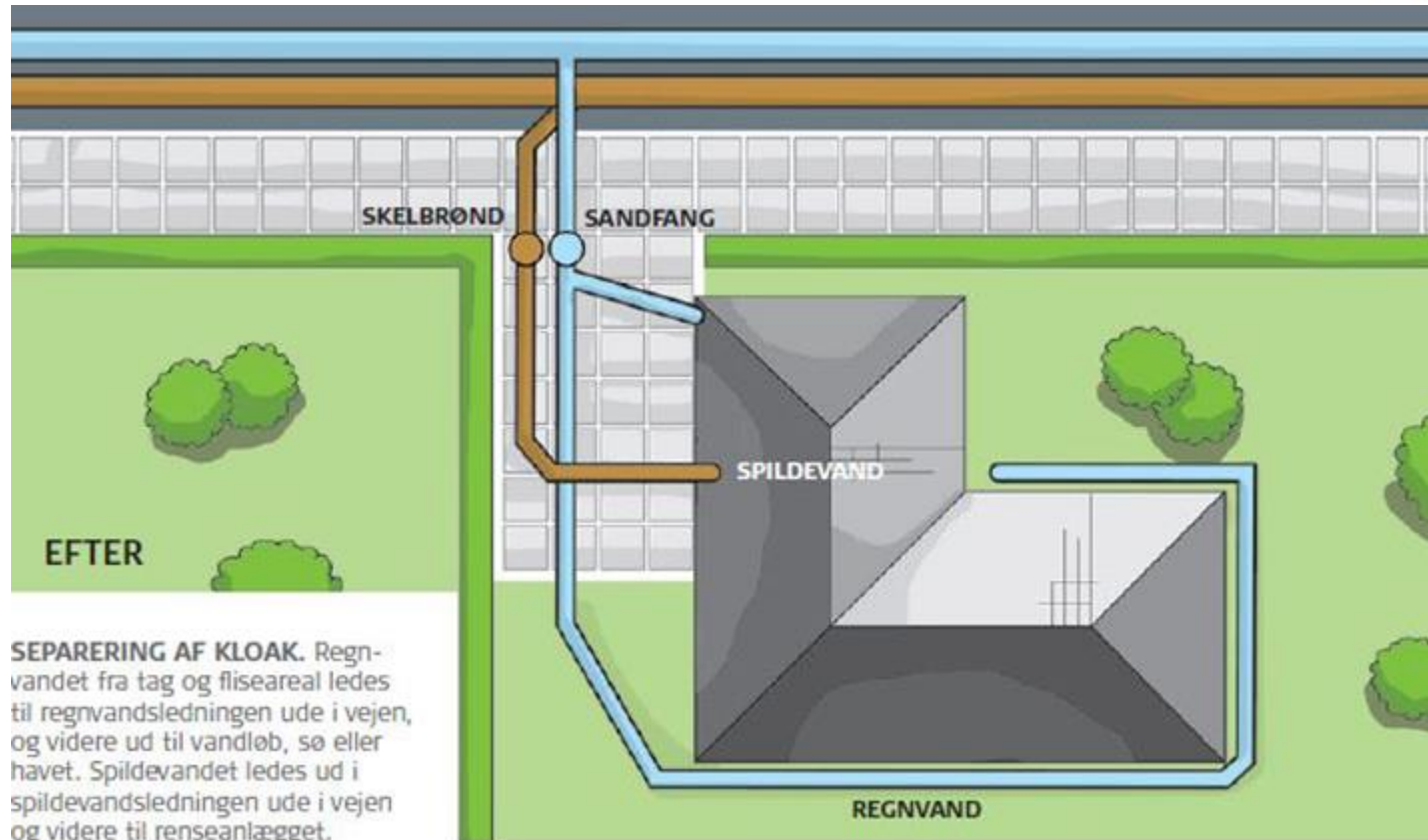
Tønder Forsyning A/S

www.toender-forsyning.dk

Traditionel separering



Efter traditionel separering



SEPARERING AF KLOAK. Regnvandet fra tag og fliseareal ledes til regnvandsledningen ude i vejen, og videre ud til vandløb, sø eller havet. Spildevandet ledes ud i spildevandsledningen ude i vejen og videre til renseanlægget.



Tønder Forsyning A/S

www.toender-forsyning.dk

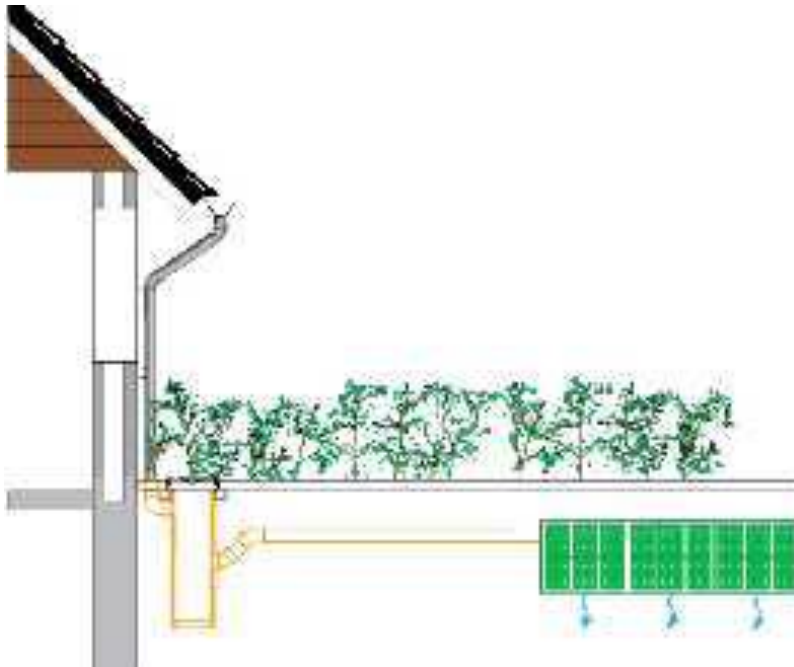
Separering af regn- og spildevand på privat grund

- Efter den offentlige del af kloakeringen er afsluttet, vil Tønder Kommune sende et påbud om separatkloakering på egen grund.
- Grundejere varsles påbud om at separere regn- og spildevand på egen grund
- Der kan indsendes bemærkninger/indsigelser i ca. 1 måned.
- Herefter meddeles det endelige påbud med tidsfrist for tilslutning.
- Tidsfristen vil være ca. ½ år
- Påbuddet er først opfyldt når der indsendes en færdigmelding fra en autoriseret kloakmester.
- Er der allerede lavet faskiner, kan du udfylde en Tro- og loveerklæring.
- Der bliver lavet en kontrol efter alle er færdigmeldt.

Nedsivning af tag og overfladevand



Traditionel nedsivning



- Afkobling af regnvand fra kloakken, skal udføres af en kloakmester
- Mulighed for at få kr. 12.000 tilbage betalt



Nedsivning af tag og overfladevand



Regnbede



Beskrivelse:

Regnbede er beplantede fordybninger i terræn. De er beregnet til at opmagasinere og nedsive/fordampe regnvandet. Planterne skal kunne tåle både våde og tørre perioder.

- Pryder haven
- Kræver ingen sandfang
- Nedsivning starter fra terræn



Tønder Forsyning A/S

www.toender-forsyning.dk

Regler for faskiner

Krav til afstande fra faskinen:

- Der skal være mindst 25 meter til drikkevandsboringer.
- Der bør være mindst 25 meter til sø, å og hav.
- Der skal være mindst 5 meter til bygninger.
- Der skal være mindst 2 meter til naboskel.
- Er ejendommen V1 eller V2 kortlagt skal det vurderes særskilt.

Må ikke bruges til:

- Spildevand, (toiletter, håndvaske, o. lign.).

Myndigheder:

- Kræver nedsivningstilladelse fra Tønder Kommune.
- Søg tilladelse i god tid.
- Anlægsarbejder kan udføres af den enkelte lodsejer, men selve afpropningen af forbindelse til eksisterende kloak kræver en autoriseret kloakmester.
- Inden du vælger at udtræde for regnvand, så spørg en kloakmester om vejledning om faskiner og om jorden er egnet til nedsivning.

Vandet på vejen



- Rådgiver undersøger om vejvandet kan nedsives.
- Rådgiver skal komme med forslag til muligheder for nedsivning.
- I kan få medindflydelse på jeres vej.
 - Hvordan skal jeres område se ud, hvis vejvandet skal nedsives?
 - Arbejdsgruppe med repræsentanter fra jeres område.
 - 2-3 mand fra hver vej.
- Interesserede henvender sig til Tønder Forsyning, kontakt oplysninger findes på www.tonfor.dk.



Tønder Forsyning A/S

www.toender-forsyning.dk

Tidsplan



- 2019-2020 undersøgelser af de faktiske forhold
- 1. april 2020 sidste frist for ansøgning om udtrædelse
- Medio april 2020 starter rådgiver med at projektere
- November 2020 er delområde 1 projekteret
- Januar 2021 udbydes gravearbejdet til entreprenør
- Forår 2021 påbegynder gravearbejdet i delområde 1



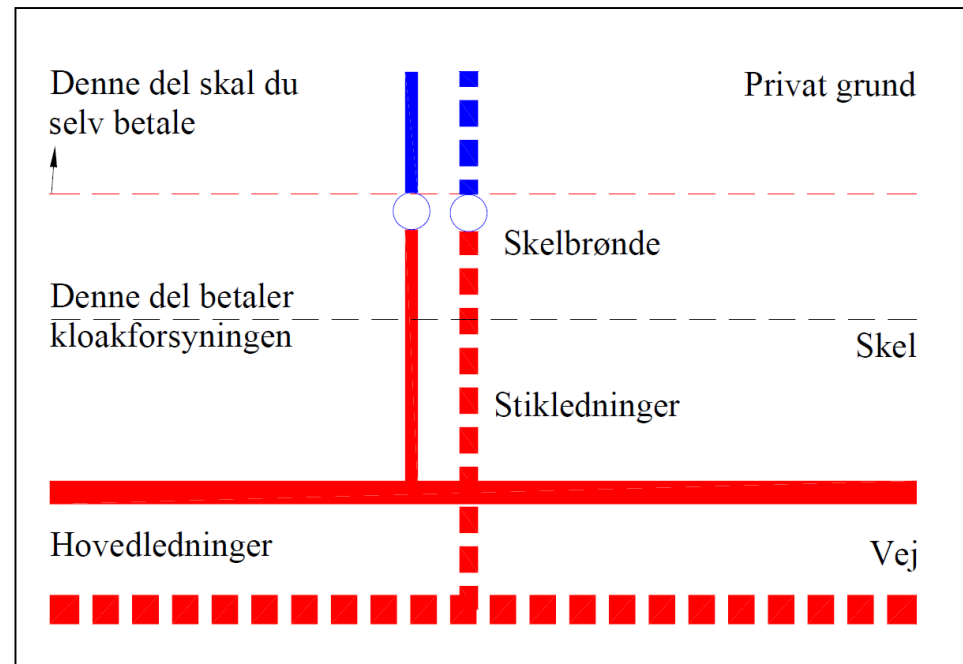
Tønder Forsyning A/S

www.toender-forsyning.dk

Økonomi



- Tønder Spildevand A/S betaler for nye ledninger i vej, samt stikledninger til og med evt. skelbrønde.
- Grundejer betaler selv for ledningsarbejder på egen grund fra skelbrønde.
- Husejer må få tilbud fra så mange kloakmestre som de ønsker.
- Det kan være en fordel at gå flere sammen, for at få en god pris.
- Der kan ikke søges økonomisk støtte eller udsættelse hos Kommunen eller forsyningen.





SPØRGSMÅL?



Tønder Forsyning A/S
www.toender-forsyning.dk



TAK FOR I AFTEN



Tønder Forsyning A/S
www.toender-forsyning.dk