

## Her kan du få hjælp

Få en frodig have ved at etablere et spændende regnbed, i stedet for at gemme vandet væk i rør el. lign. Det kan nemt være en billigere løsning end tilslutning og omlægning til kloakseparering på egen grund. En LAR løsning med faskiner og/eller regnbede er også en mere miljørigtig løsning.

På disse hjemmesider kan du få meget mere information om hvordan man kan etablere et regnbed og hvilke planter der er velegnet:

bolius.dk  
idenyt.dk  
haveselskabet.dk

## Tilladelse skal altid søges

Grundejer må selv udfører arbejdet med faskiner og tilhørende ledninger efter gældende regler og forskrifter. Skal tagvand frakobles spildevandsledningen er det en autoriseret kloakmester, der skal udfører arbejdet med selv frakoblingen.

Grundejer må ligeledes selv udføre arbejdet med etableringen af regnbede.

Der skal altid søges en nedsivningstilladelse ved Tønder Kommune, inden arbejdet med at etablere egne løsninger for nedsivning af overfladevand på egen grund uanset om det er via faskiner og/eller etablering af regnbede. Ansøgningsskemaet finder du på toender.dk, på listen under Betjen dig selv/Miljø, natur og vand: Ansøgning om tilladelse til nedsivning/udledning af tag- og overfladevand.

## Spørgsmål

Har du spørgsmål, er du velkommen til at kontakte Tønder Forsyning på mail: mail@toender-forsyning.dk eller på telefon: 8843 7500, se din/dine kontaktpersoner i brevet du har modtaget fra os.

1. udgave, december 2019



Information om

# Nedsivning af regnvand på egen grund



Nedsivning i faskiner  
eller i regnbede.



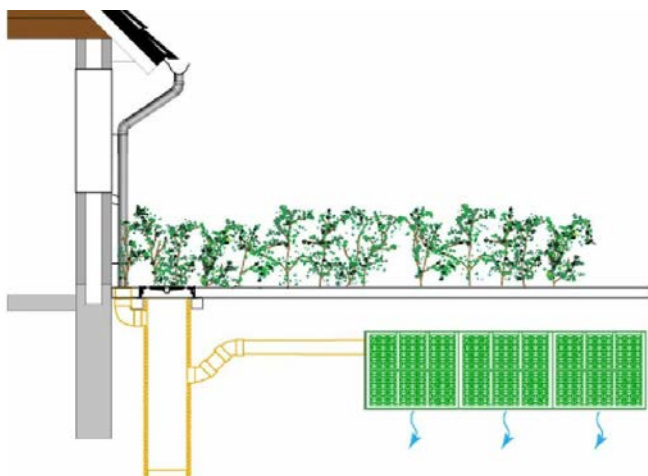
## LAR - lokal afledning/ anvendelse af regnvand

De stigende mængder regnvand vi i de senere år har oplevet, som ofte kommer i kraftigere og længere varende regnbyger, giver store problemer med håndtering af regnvandet i kloakken. Kloakkerne løber over og der kan opstå problemer med vand i kælder. Det er ikke alle der oplever gener. Bor man i et højt liggende område vil generne ikke være så store, som når man bor i et lavere liggende område, hvor regnvandet fra de højere liggende områder løber til.

Der er kommet mere fokus på at håndtere regnvandet, der hvor regnvandet falder. I daglig tale LAR, hvilket betyder at man lader vandet nedsive eller vandet forsinkes der hvor det falder. Det kan være som nedsivning i faskiner, regnbede eller tilbageholdelse i regnvandsbassiner.

## Nedsivning i Faskiner

En faskine består i princippet af et sandfang og en nedsivningsdel. Sandfanget skal tilbageholde sand og andre partikler, så de ikke ryger med ud i nedsivningsdelen og derved danner forstoppelse og hindre nedsivningen i at virke. Nedsivningsdelen er et hulrum gravet i jorden som kan rumme regnvandet indtil det er nedsivet. Typisk vil man bruge regnvandskassetter eller selv lave en sten faskine. Nedsivningen håndteres under overfladen.



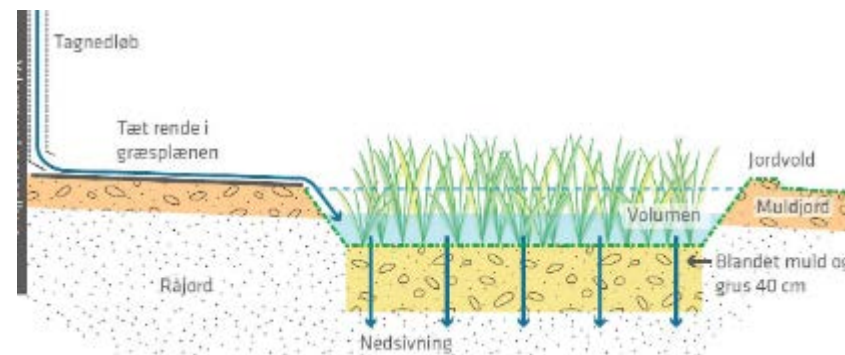
Opbygning af en faskine med plastkasser

Grundejer må selv udføre arbejdet med faskiner og tilhørende ledninger efter gældende regler og forskrifter. Der skal søges om nedsivnings tilladelse ved Kommunen.

## Regnbede er en lille oase i haven

Et regnbed er et beplantet bed med plads til at regnvand kortvarigt kan opholde sig i og sive ned i jorden. Regnbedet er et udgravet område, hvor der er en god vækstjord og planter, der kan tåle såvel våde som tørre perioder. Herunder sand/grus der fremmer nedsivning og evt. en faskine for yderligere forsinkelse og nedsivning. Beplantningen anvender vandet, og regnbede skaber gode muligheder for smukke omgivelser og forbedrede livsvilkår for fugle og andre smådyr.

Beplantningen skal være egnet til såvel tørre som våde perioder, og planterne på de laveste områder af regnbedet skal kunne tåle at stå i vand i et par døgn. Planterne sikrer i forskelligt omfang optagelse og nedbrydning af stoffer i vandet. Valg af planter er afgørende for regnbedets visuelle udtryk. Regnbedet kan også udføres som en lavning i græsplænen.



Opbygning af et regnbed,, og et eksempel



Grundejer må selv udføre arbejdet med etableringen af regnbede. Der skal søges om nedsivnings tilladelse ved Kommunen.