



# Kloakseparering i Skærbæk

Etape 2



**Tønder Forsyning A/S**

[www.toender-forsyning.dk](http://www.toender-forsyning.dk)

# Dagsorden



1. Velkomst
2. Baggrund for separering i Skærbæk
3. Traditionel separering af regn og spildevand på privat grund
4. Nedsivning af tag og overfladevand på privat grund
5. Tidsplan
6. Økonomi
7. Spørgsmål



**Tønder Forsyning A/S**

[www.toender-forsyning.dk](http://www.toender-forsyning.dk)

# Baggrund for separering i Skærbæk



- Stigende mængder regnvand
- Mere vand i bygerne
- Korter tid mellem skybrud
- Stigende befæstelsesgrad
- Kloakrørene er fyldt til terræn
- Gener i kælder og på terræn



**Tønder Forsyning A/S**

[www.toender-forsyning.dk](http://www.toender-forsyning.dk)

# Etape 2



**Tønder Forsyning A/S**  
[www.toender-forsyning.dk](http://www.toender-forsyning.dk)

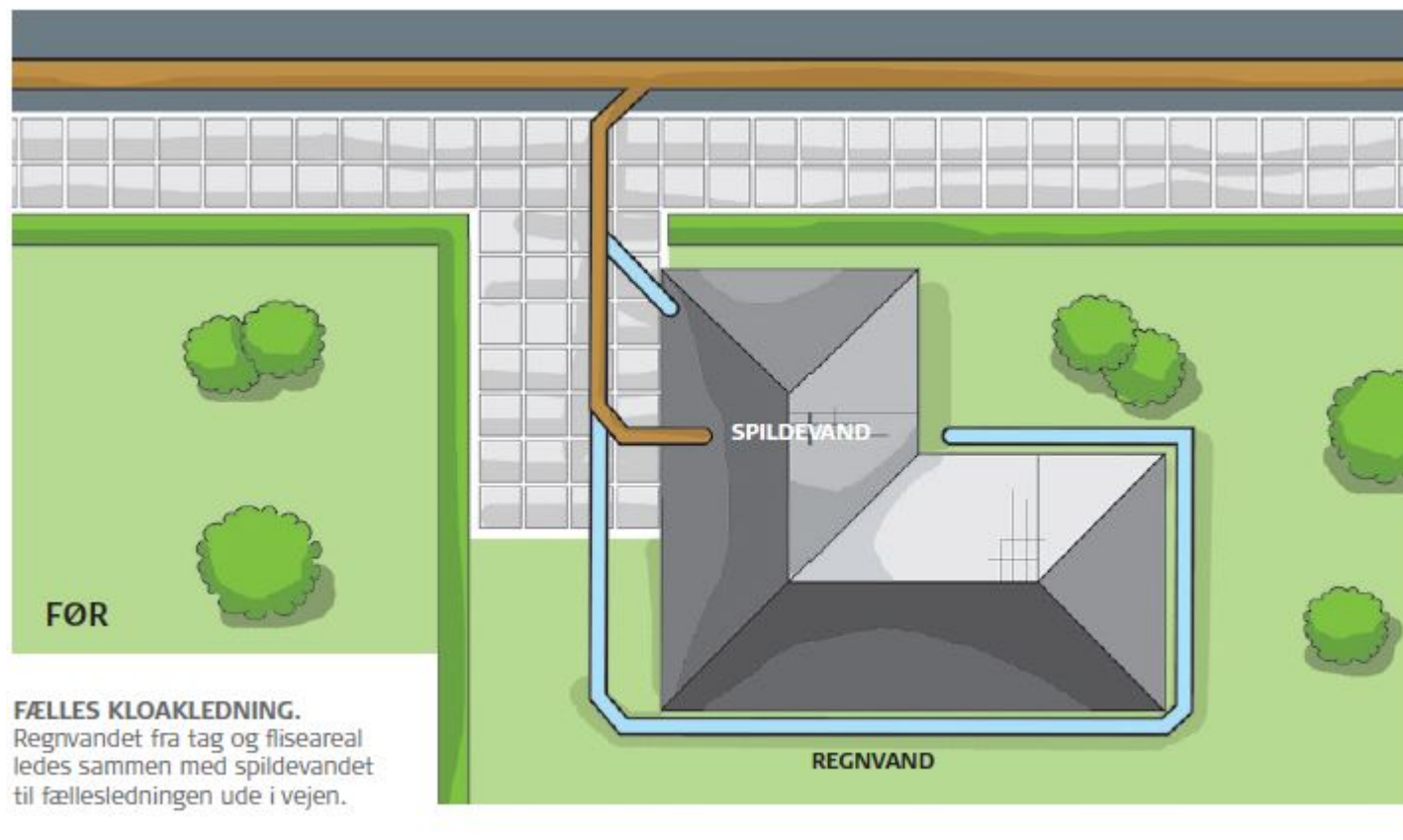
# Jeres boligområde



- Jeres område er fælleskloakeret.
- Spildevand og regnvand ender i samme rør.
- Spildevandsmængder i tørvejrs er ca. 35 m<sup>3</sup>/døgn.
- Regnvandsmængder ved 10 mm regn er ca. 300 m<sup>3</sup>/døgn.
- Afløbet fra jeres område bidrager til overløb længere nede i byen.
- Separering af området er vedtaget i tillæg 2 til spildevandsplanen.



# Kloakforhold i dag



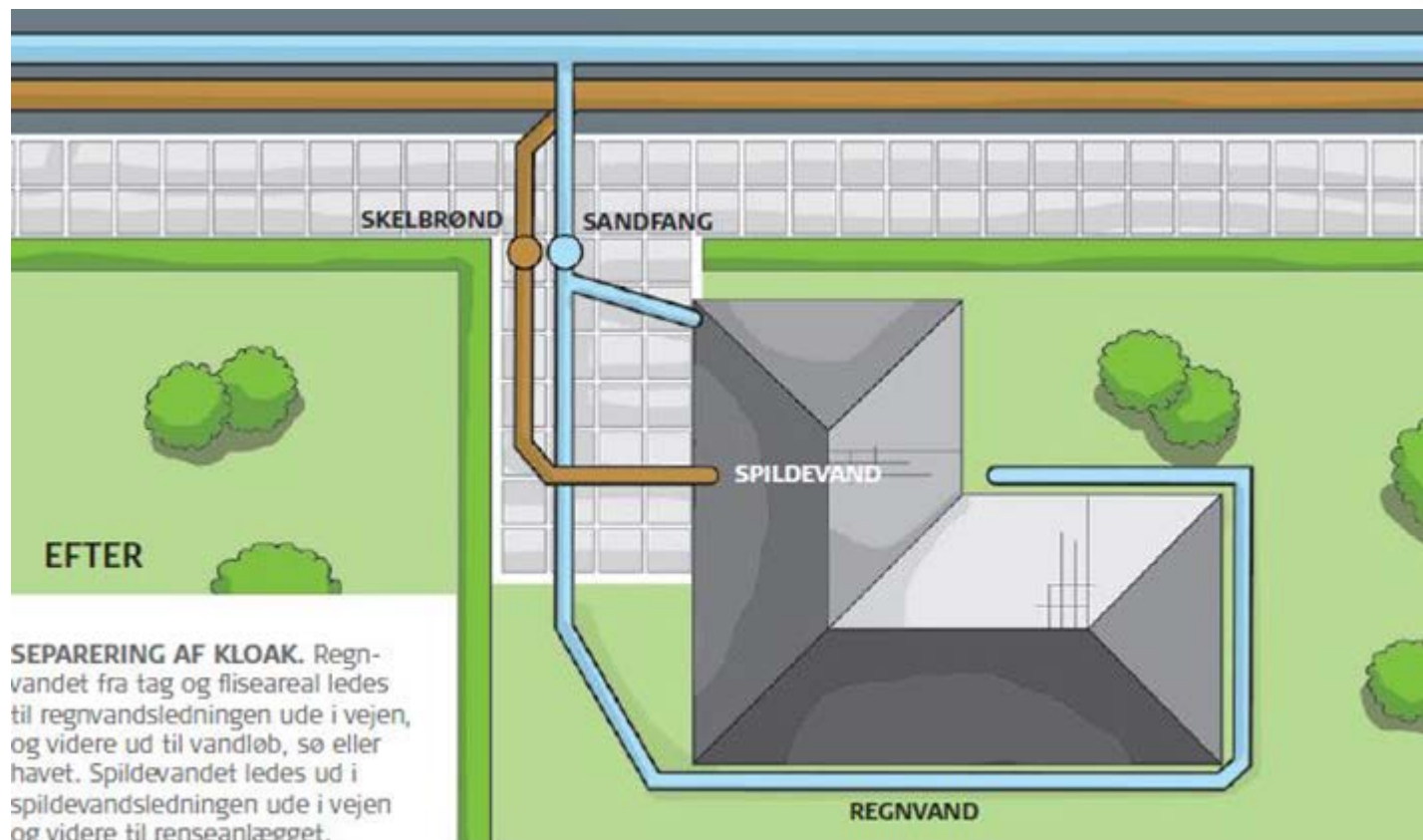
**Tønder Forsyning A/S**

[www.toender-forsyning.dk](http://www.toender-forsyning.dk)

# Traditionel separering



Efter traditionel separering



**SEPARERING AF KLOAK.** Regnvandet fra tag og fliseareal ledes til regnvandsledningen ude i vejen, og videre ud til vandløb, sø eller havet. Spildevandet ledes ud i spildevandsledningen ude i vejen og videre til renseanlægget.



**Tønder Forsyning A/S**

[www.toender-forsyning.dk](http://www.toender-forsyning.dk)

# Separering af regn- og spildevand på privat grund

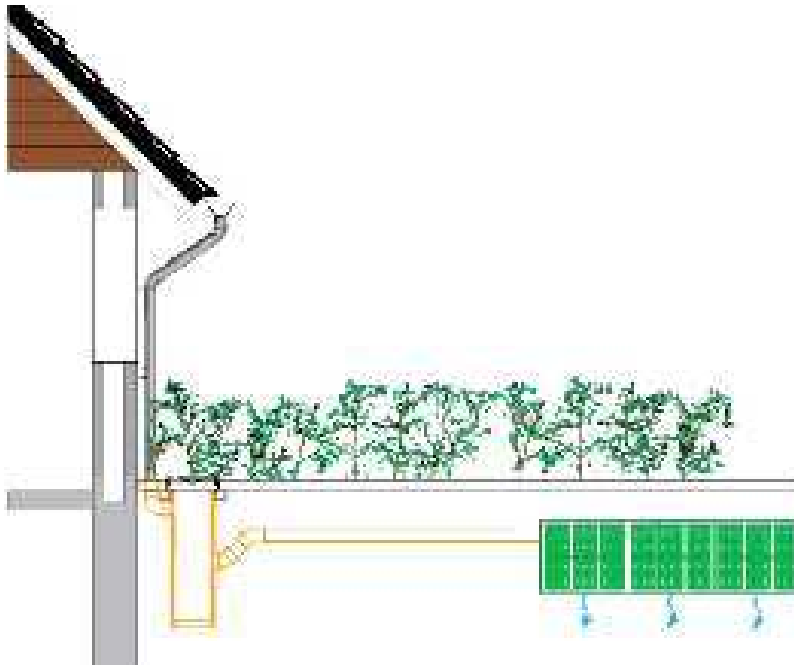
- Efter Tønder Forsyning har lavet separeringen i vejen, vil Tønder Kommune sende et påbud om separatkloakering på egen grund.
- Grundejere varsles påbud om at separere regn- og spildevand på egen grund
- Efter ca. 1 måned meddeles det endelige påbud med tidsfrist for separeringen.
- Tidsfristen vil være ca. ½ år
- Påbuddet er først opfyldt når der indsendes en færdigmelding fra en autoriseret kloakmester.
- Er der allerede lavet faskiner, kan du udfylde en Tro- og loveerklæring, om at der ikke afledes regnvand til Forsyningens spildevandssystem..
- Der bliver lavet en kontrol efter alle er færdigmeldt.



# Nedsivning af tag- og overfladevand



## Traditionel nedsivning



- Afkobling af regnvand fra kloakken, skal udføres af en kloakmester.
- Der er mulighed for at få 12.000 kr. tilbagebetalt.



**Tønder Forsyning A/S**

[www.toender-forsyning.dk](http://www.toender-forsyning.dk)

# Nedsivning af tag og overfladevand



## Regnbede



### Beskrivelse:

Regnbede er beplantede fordybninger i terræn. De er beregnet til at opmagasinere og nedsive/fordampe regnvandet. Planterne skal kunne tåle både våde og tørre perioder.

- Pryder haven
- Kræver ingen sandfang
- Nedsivning starter fra terræn



**Tønder Forsyning A/S**

[www.toender-forsyning.dk](http://www.toender-forsyning.dk)

# Regler for faskiner

Krav til afstande fra faskinen:

- Der skal være mindst 25 meter til drikkevandsboringer.
- Der bør være mindst 25 meter til sø, å og hav.
- Der bør være mindst 5 meter til bygninger der bruges som beboelse.
- Der bør være mindst 2 meter til bygninger, der ikke har kælder eller bruges som beboelse
- Der bør være mindst 2 meter til naboskel.
- Er ejendommen V1 eller V2 kortlagt skal det vurderes særskilt.

Må ikke bruges til:

- Spildevand, (toiletter, håndvaske, o. lign.).

Myndigheder:

- Kræver nedsivningstilladelse fra Tønder Kommune.
- Søg tilladelse i god tid. **OBS: Der er ventetid på at få tilladelser ved kommunen, da vi får rigtig mange ansøgninger for tiden. (Vi er derfor nødt til at prioritere de tilladelser der haster mest.)**
- Anlægsarbejder kan udføres af den enkelte lodsejer, men selve afpropningen af forbindelse til eksisterende kloak kræver en autoriseret kloakmester.
- Inden du vælger at udtræde for regnvand, så spørg en kloakmester om vejledning om faskiner og om jorden er egnet til nedsivning.

# Tidsplan



- 2019-2021 undersøgelser af de faktiske forhold
- 1. december 2021 sidste frist for ansøgning om delvis udtræden for tag og overfladevand
- Januar 2022 udbydes gravearbejdet til entreprenør
- Forår 2022 påbegynder gravearbejdet i delområde 2
- Arbejdet forventes afsluttet i december 2022



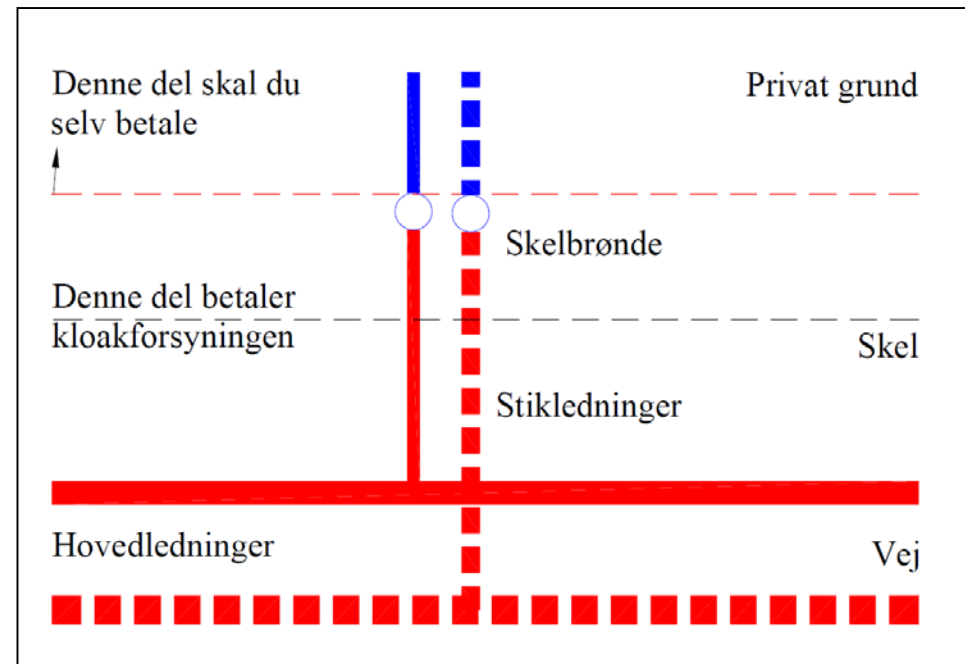
**Tønder Forsyning A/S**

[www.toender-forsyning.dk](http://www.toender-forsyning.dk)

# Økonomi



- Tønder Spildevand A/S betaler for nye ledninger i vej, samt stikledninger til og med evt. skelbrønde.
- Grundejer betaler selv for ledningsarbejder på egen grund fra skelbrønde/tilslutningspunkt.
- Husejer må få tilbud fra så mange kloakmestre som de ønsker.
- Det kan være en fordel at gå flere sammen, for at få en god pris.
- Der kan ikke søges økonomisk støtte eller udsættelse hos Kommunen eller Forsyningen.





# SPØRGSMÅL?



**Tønder Forsyning A/S**  
[www.toender-forsyning.dk](http://www.toender-forsyning.dk)



TAK FOR I AFTEN



**Tønder Forsyning A/S**  
[www.toender-forsyning.dk](http://www.toender-forsyning.dk)